

ANÁLISIS DE LA RELACIÓN ENTRE LOS LINFOCITOS INFILTRANTES DEL TUMOR PRESENTES EN ESTROMA (TILs) Y LA SOBREVIDA LIBRE DE PROGRESIÓN EN PACIENTES CON CÁNCER DE COLON AVANZADO.

Carrera de Oncología Clínica, Universidad Católica de Córdoba, Instituto Oncológico de Córdoba (IONC)- Sanatorio Aconcagua. Córdoba - Argentina.

Autores: Richardet E, Acosta L, Ferreira G, Dicalbo L, Richardet M, Paradelo M; Pairola M.

INTRODUCCIÓN

Un nuevo horizonte por estudiar en el cáncer de colon (CC) son los factores inmunológicos e inflamatorios y su influencia en la enfermedad. En este contexto, los linfocitos infiltrantes del tumor (TILs) parecieran representar un marcador prometedor.

En nuestra institución hemos estudiado la influencia de los TILs en el microambiente tumoral en cáncer de mama y pulmón, llegando a la conclusión de que un intenso infiltrado linfocitario se asoció a una mejor supervivencia. Otros factores investigados fueron la relación neutrófilo/linfocitaria en cáncer de páncreas, riñón y melanoma, la relación linfocito/plaquetaria en cáncer de colon y la importancia del BMI como factor pronóstico. Todos estos demostraron importancia significativa en sus análisis multivariados y su relación con la evolución de los pacientes (pts).

OBJETIVOS

El objetivo de este trabajo fue analizar la relación entre los TILs y la supervivencia libre de progresión en pts con cáncer de colon avanzado.

MATERIAL Y METODO

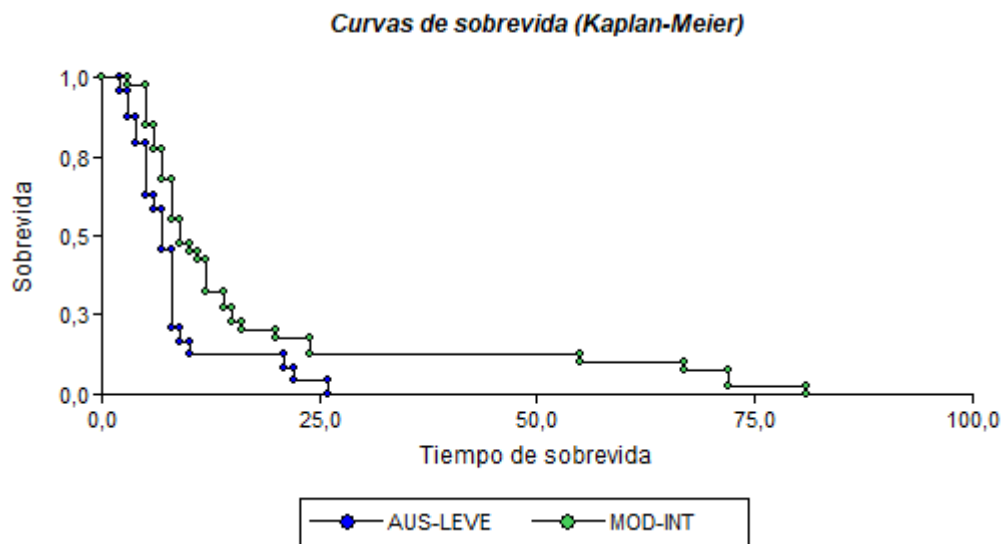
Estudio retrospectivo y analítico del IONC en donde se analizaron 74 historias clínicas de pts con cáncer de colon avanzado. En cada muestra tumoral se realizó coloración con H&E. Se determinaron cuatro puntos de corte de TILs: >50% intenso; entre 11-40% moderado, 1-10% leve y 0% ausente. El análisis de supervivencia se evaluó mediante las curvas de Kaplan- Meier y el significado se verificará por el log-rank test

RESULTADOS

De los 74 casos analizados, 64 pts cumplieron con los criterios de inclusión. 24 (37,5%) eran mujeres y 40 (62,5%) hombres. Todos los pts presentaban enfermedad avanzada y realizaron tratamiento de 1° línea con FOLFOX. Al analizar los TILs en las muestras tumorales se observó que 40 pacientes presentaban un intenso o moderado infiltrado linfocitario y 24 tenían leve o ausencia de TILs en sus muestras tumorales. Aquellos pts con un intenso o moderado infiltrado linfocitario en sus muestras tumorales presentaron una mediana de SLP de 17,4 meses vs 8,1 meses en pts que tenían leve o ausencia de TILs ($p=0,01$) y estas diferencias fueron estadísticamente significativas.

CONCLUSION

Pudimos concluir que en pts que presentaron moderado o intenso TILs tuvieron una mejor SLP, esto coincide con otros estudios en donde se demuestra la misma repercusión de los TILs en otros tumores. Es así que estamos analizando la relación de los TILs con otras variables importantes como la expresión de PD-L1, la inestabilidad microsatelital y otros factores mencionados en la introducción.



tils Chi-cuadrado para el log rank test=5,648 p=0,017474